



Matériel :

Chutes de tissus

Thermocollant double face type Vliesline

Fils assortis

Pour ma part j'ai choisi du velours a grosse côte pour le corps, mais j'en ais déjà fait tout en tissus, en velours type doudou, a vous de faire au gré de votre envie.

Etape 1 :

Découpez les pièces nécessaires pour la réalisation du doudou. Le gabarit est sans marge de couture, il vous sera nécessaire de laisser une marge de 1 cm à toutes les pièces destinées à être assemblées.

Découpez deux fois le corps sans le bandeau (un devant et un derrière) en laissant une marge de couture de 1 cm environ tout autour.

Découpez une fois le fonds en laissant une marge de couture de 1 cm environ tout autour.

Découpez deux fois le bandeau (attention envers et endroit du tissu) en laissant une marge de couture de 1 cm environ tout autour.

Préparez les pièces des bras, des pieds et du nœud du bandeau.

Préparer les pièces a thermocollé, l'œil, le cache-œil, le ventre, la décoration du ventre désirée, le nez.

Etape 2 :

Assemblez le bandeau et le corps pour l'avant et pour l'arrière.

Etape 3 :

Thermocollez les différentes pièces de l'avant du corps aux endroits montrés sur le gabarit.

Etape 4 :

Prendre les pièces des bras, des pieds et du nœud du bandeau



piquez sur le trait, dégagez les coutures et les angles, retournez et repassez (optionnel)

Etape 5 :

Coller au point bourdon ou au point zig-zag très serré de la machine les différentes pièces que vous avez thermocollées. Alors là c'est long mais amusez vous avec les couleurs, n'oubliez pas l'attache du cache-œil et la cicatrice, et pour une version girly les cils de la demoiselle.

Pour les yeux j'ai utilisé une pression KAM (pour aller plus vite, mais d'habitude je les brode au fils noir, utiliser la méthode que vous voulez l'important est que le résultat vous plaise !



Pour vous donner une idée ... attention j'avais opté pour la méthode thermocoller le bandeau mais ca marche mieux de la manière que je vous donne sur ce tuto (j'ai déjà essayé les deux).

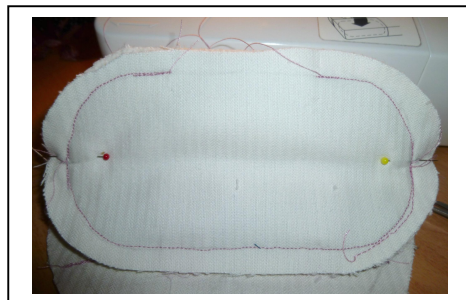
Etape 6 : Montage de la bête

Prenez le fonds et l'avant endroit sur endroit, attention aux repères, mettez A sur A' et B sur B'.

Inserez les pieds et faite la couture de entre les deux.



Faire la même chose avec la partie arrière. Attention vous veillerez cependant a laisser une ouverture d'environ 10 cm au centre pour pouvoir retourner votre ouvrage quand il sera fini.



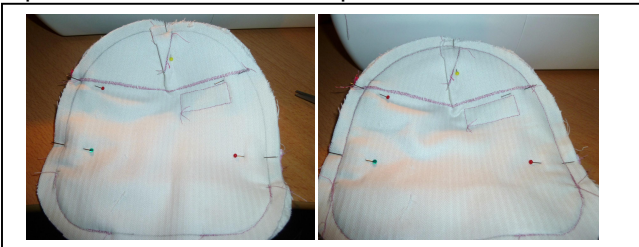
Faire des petites pinces en haut du bandeau sur l'avant et sur l'arrière. Mettre C sur C' et coudre sur la ligne.



Maintenant on fini d'assembler l'avant et l'arrière en prenant soin d'insérer les bras de chaque côtés et les deux morceaux pour le noeud du bandeau à la base de celui-ci du côté œil.

J'ai oublié de faire une photo !!!! mais vous avez compris ... ???? hein

On pique donc tout autour de la petite bête sur le trait !!!!



On retourne l'ouvrage par l'ouverture qu'on a laissé et on bourre de garniture à doudou.
On ferme à points discrets, on fait un petit noeud sur le côté pour le bandeau et on obtient



Voilà j'espère que cela vous aura été utile

J'aimerais le plein de photos à l'adresse suivante pour faire partager aux autres :

Couturageandco@gmx.fr

Et bien sûre je reste disponible pour les questions ...

Ces explications sont très simples, c'est plutôt je pense facile a faire, l'essentiel est d'avoir le gabarit !

Attention: les réalisations artisanales ne conviennent pas aux enfants de moins de 36 mois sans surveillance d'un adulte responsable ! En raison des risques d'ingestion de petite pièce ou du rembourrage en cas de malfaçon.

***Les mots qui fâchent mais qui sonnent juste !
Propriété intellectuelle de Couturage & Co.
Toute reproduction partielle ou totale à des fins autres que privée est totalement interdite.***

